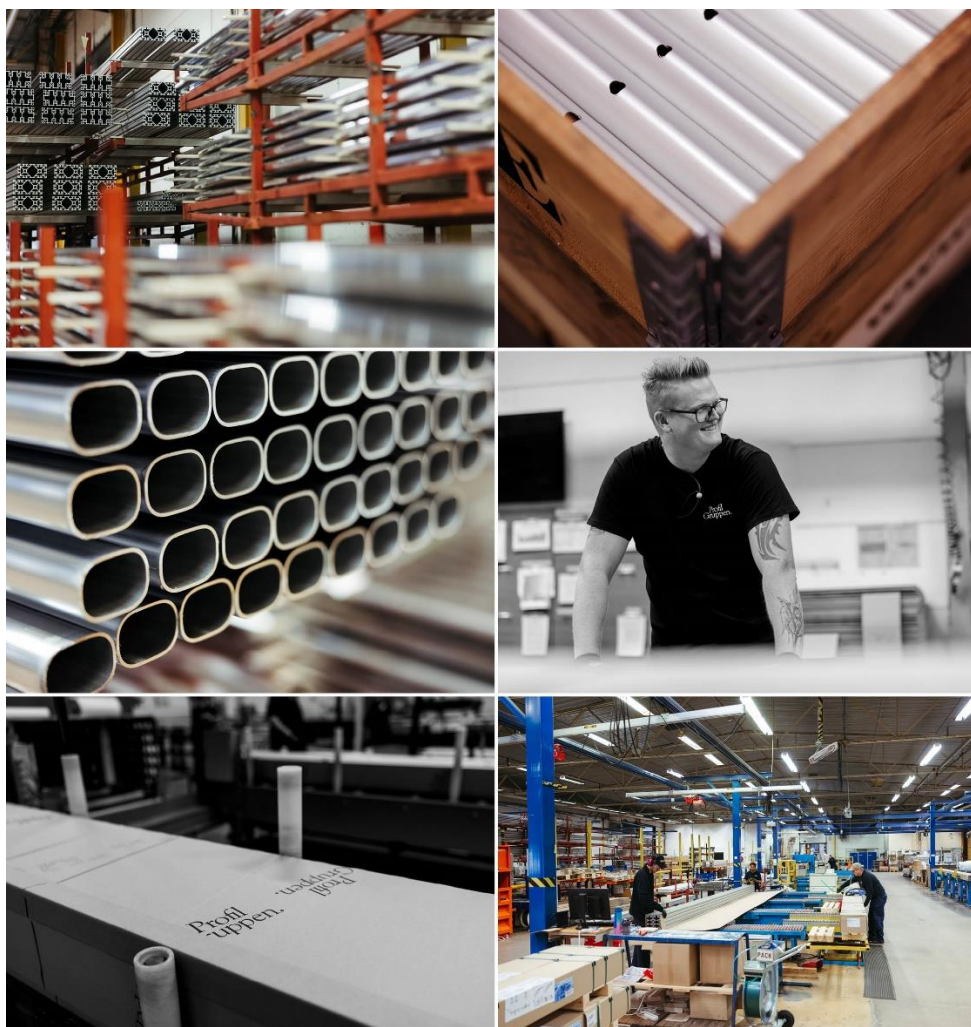


Retur av emballage till ProfilGruppen

Denna instruktion gäller vid returer av korgar, space, pallar och kragar till ProfilGruppen.



Returadress:

ProfilGruppen Extrusions AB
Östra Industriområdet
Godsmottagningen
364 31 ÅSEDA

Vid frågor eller mer information kontakta:

Tommy Sjögren

Mail: tommy.sjogren@profilgruppen.se

Telefon: 0474-55058

Marie Karlsson

Mail: marie.karlsson@profilgruppen.se

Telefon: 0474-55489

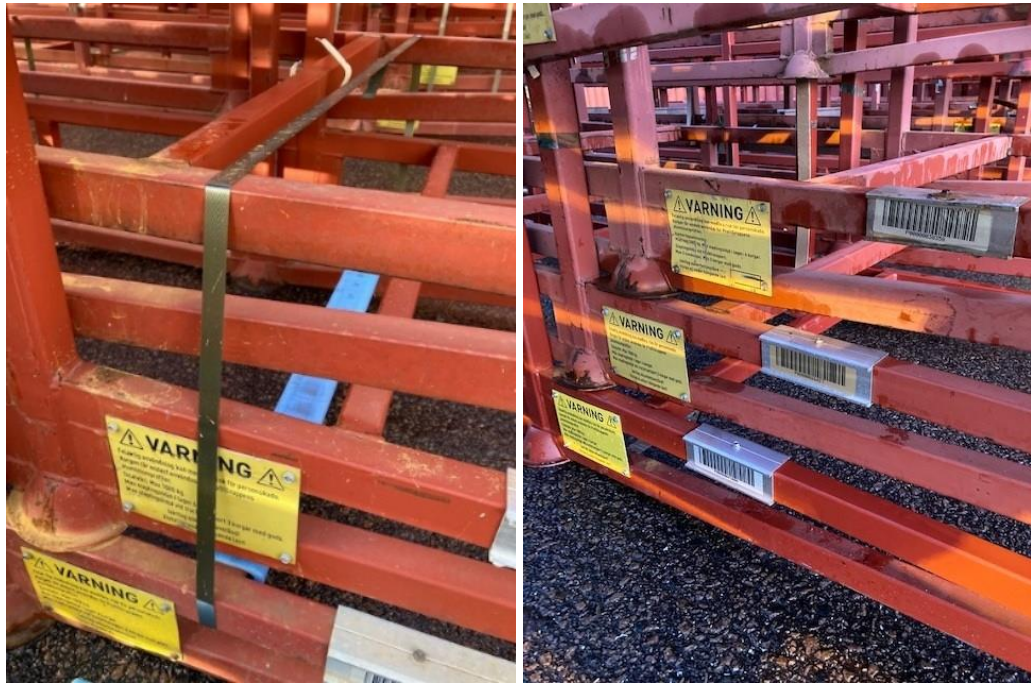
Instruktioner för returnering av korg

- ProfilGruppen är villig att köpa tillbaka korgar om de returneras med avsändarfrakt och i fullgott skick. Vad som menas med fullgott skick specificeras nedan:
- Tomkorgarna staplas 12 högt vid retur. Spacehållarna (aluminiumprofilen som sitter på korgarna enligt bild) skall sitta kvar på korgen vid retur.



De tre nedersta korgarna bandas med kraftiga band. Se bild nedan:





- Korgarna skall vara rensade från tejp, wellpapp, mjukplast och annat skräp.
- När korgarna staplas ihop skall skylten med streckkoden vara åt samma håll.
- Krokiga korgar krediteras till ett lägre pris, kontrollera därför korgarna när de anländer till er. Om ni upptäcker felaktigheter på korgar kontakta oss via mail med bifogad bild och beskrivning av felet.

Instruktioner för returnering av space

- Använd en EUR-pall med 2–5 kragar vid returnering av space. Returen skall ske med avsändarfrakt och bör ske så fort som möjligt.
- Space får ej returneras blöta eller smutsiga. En pall med space måste förvaras i en torr miljö och skall täckas med plast för att minimera smuts.
- En fylld krage har ca 350st space. Pallen kommer att vägas vid mottagning för att veta antalet space som har returnerats.
- Space får inte blandas med space-hållare.

OBS! Långa och korta space får inte blandas i samma pall.

Alla långa space har en svart tråd och korta space är helvita, se bilder nedan:



Långa space = Längd 780 mm



Korta space = Längd 710 mm



Instruktioner för returnering av pallar och kragar

- Följande storlekar på pall och krage tas emot av ProfilGruppen:
600, 1200, 1400, 1600, 1800, 2000, 2400, 3000 och 3300mm.
- Pallar får inte skickas i blandade staplar utan måste sorteras efter storlek.

Rätt



Fel



- Kragar skall sorteras efter storlek och läggas på en pall. Det är viktigt att ni lägger fyra kragar i bredd och ca 40-60st i varje bunt samt att kragarna är bandade. Detta är ett måste för att bunten skall vara säker att hantera.
- Mörka och fuktskadade pallar och kragar krediteras ej. Förvara därför inte pallar och/eller kragar utomhus eftersom de lätt blir skadade. Returnera med täta intervaller.
- Trasiga pallar och kragar, udda storlekar, engångspallar, blandade kragar, etc krediteras ej.
- Avsändaren betalar frakten.