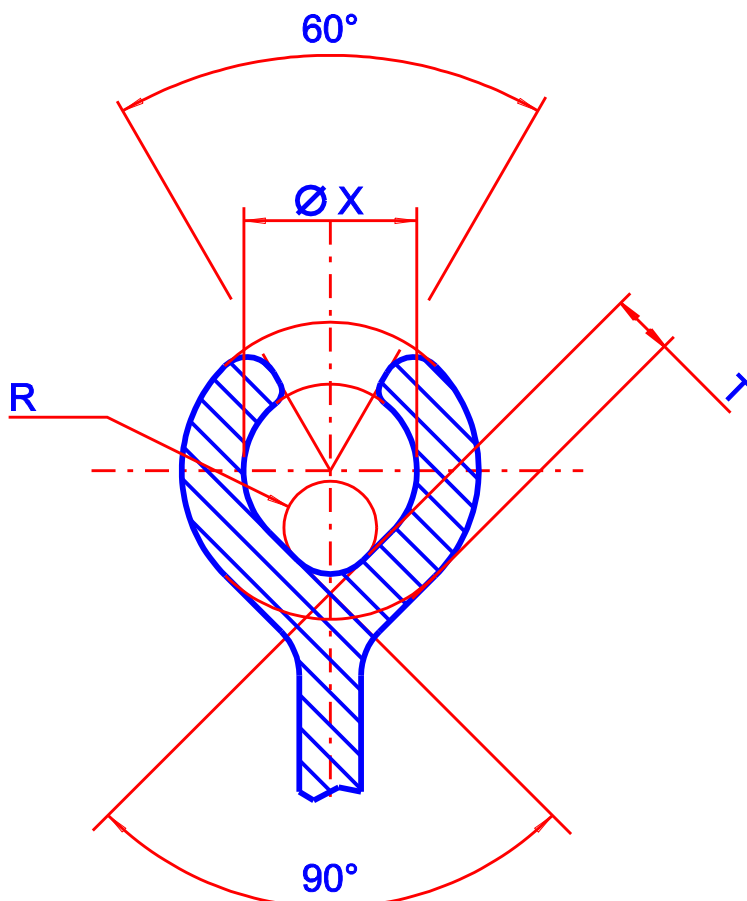


SKRUVFICKA TYP1

Rekommendationer för dimensionering av skruvfickor

Gäller för:

Rund självgående skruv. Ingreppslängd 2,5-3 ggr diametern.
Skruvficka med utformning enligt skiss.



Skruvstorlek	Ø X	T	R	ØSkalle
ST2.2 <small>(bör undvikas)</small>	1,9	1,2-	0,4	
ST2.9	2,4	1,2-	0,5	5,6
ST3.5	2,9	1,3-	0,5	7
ST4.2	3,6	1,5-	1	8,2
ST4.8	4,2	1,5-	1	9,5
ST5.5	4,9	2-	1,5	11
ST6.3	5,6	2-	1,5	12,5

Toleranser på ØX generellt $\pm 0,15\text{mm}$
ST 2.2 $\pm 0,1\text{mm}$ med 3 "pips" $0,15 \times 90^\circ$.